

### **Los Escritorios en la Casa del Museo Sierra Pambley. Una herencia familiar.**

El *bargueño* o *vargueño*, nombre acuñado en el XIX, parece que proviene del ebanista o entallador Vargas o del pueblo toledano del mismo nombre que fue un centro productor de este tipo de mobiliario. Es un mueble de uso privado y versátil, de dos cuerpos que permitía colocar en sus múltiples cajones asegurados bajo llave, documentos y otros pequeños objetos personales de valor.

En cuanto a la historia de este mueble, está constatado que fueron los árabes medievales instalados en la Península Ibérica quienes lo introdujeron. Sin embargo, en palabras de la historiadora María Paz Aguiló Alonso, el *bargueño* fue *el tipo de escritorio más propiamente español del Siglo de Oro*, convirtiéndose en el mueble por excelencia de las familias adineradas de los siglos XVI y XVII.

Contemporáneos del *bargueño*, pero en Europa, están el *cabinet* francés, el *stipo* italiano y el *drawer* inglés. Lo que marca la diferencia de estos con el español, son el diseño y los aspectos decorativos de este tipo de mueble en la Península, no la funcionalidad, que es la misma.

La *Pieza del mes* es una nueva actividad del Museo Sierra Pambley que responde a la necesidad de dar a conocer el patrimonio mobiliario de la Fundación de una forma más concreta: cada mes se mostrará de forma destacada una pieza singular de la colección del museo, y se realizará una breve explicación de la misma (sus usos y funciones, materiales,...), de 30 minutos de duración. Esta actividad se llevará a cabo en la estancia donde se encuentre la pieza.

En el **mes de Abril** de 2010 la pieza destacada será: selección de la vajilla de la Real Fábrica de Sargadelos (3ª época: 1845-1862).

**Horarios de la actividad:** todos los martes del mes a las 19.00 horas en el Museo Sierra Pambley, ubicado en la Plaza de Regla, nº 4 (frente a la Catedral).

Más **información:**

[www.sierrapambley.org](http://www.sierrapambley.org)

[museo@sierrapambley.org](mailto:museo@sierrapambley.org)

Teléfono: 987 276 775



## **Pieza del Mes: Marzo 2010**

Días de celebración:  
**2, 9, 16 y 23 de Marzo**  
**19.00 horas.**

### ESCRITORIO

Despacho de Paco Sierra (Casa, Planta principal. Museo Sierra Pambley). Taller castellano, S. XVII.



Escritorio o Bargueño de columnillas en forma de caja rectangular y tapa frontal abatible. La estructura interna está realizada en pino, mientras que el frontal, el exterior y los cajones o gavetas están realizados en madera de nogal.

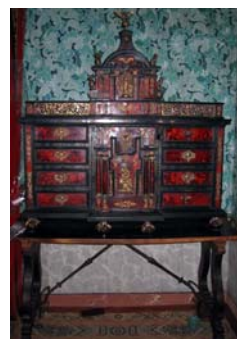
Presenta una organización simétrica en tres registros: el superior, medio e inferior, cada uno con diversas tipologías de cajones con tiradores con cabeza de venera (concha de Santiago), entre los que cabe destacar los modelos altos, que presentan zócalos con cajones secretos integrados en ellos, las parejas de cajones con disposición horizontal que están superpuestos y el que ocupa el espacio central, con cerradura y puerta abatible, más profusamente decorado.

La decoración, principalmente basada en motivos arquitectónicos de arcos deprimidos rectilíneos y frontones curvos partidos, se realiza con el uso del hueso en forma de placas facetadas pintadas en negro y en forma de columnas retorcidas, así como en el uso de los dorados sobre la madera.

En el exterior, la tapa abatible presenta terciopelo rojo sobre placas de hierro caladas.

### ESCRITORIO

Sala de Fumar (Casa, Planta principal. Museo Sierra Pambley). Países Bajos, siglo XVIII.



Escritorio en forma de caja rectangular cuya estructura interna está realizada en pino y el exterior en madera de nogal, revestido de carey, y con aplicaciones de figuras de tradición clásica y elementos zoomórficos y vegetales, realizados en bronce dorado.

Presenta una organización en tres registros: el inferior, cuyo cuerpo central está formado por una hornacina adelantada sobre un plinto que alberga la representación en bronce de Hércules golpeando a un centauro, todo ello flanqueado por ocho cajones laterales; el registro central formado por una balaustrada decorada con crestería calada, y el superior cuya hornacina lleva representada en bronce a la diosa Palas Atenea. Finalmente, el águila con las alas desplegadas confiere verticalidad al conjunto. Toda la estructura está soportada sobre seis patas de garra y bola.

El conjunto se completa con un bufete o mesa de escritorio con patas de lira del siglo XVII.

### ESCRITORIO

Sala de Compañía (Casa, Planta principal. Museo Sierra Pambley). Países Bajos, siglo XVIII.



Escritorio similar en técnicas y materiales al ubicado en la Sala de Fumar. Al igual que el anterior, la hornacina del registro inferior es en realidad una puerta abatible que aloja en su interior un teatrino extraíble de planta pentagonal con solería ajedrezada bicolor y seis muros de espejo sobre los que se colocan cinco columnas de madera realizadas en marquetería de dos colores.

La decoración se basa en el uso del revestimiento del nogal con carey y la aplicación de ocho bocallaves en los cajones del escritorio, cuya decoración son máscaras zoomórficas. En la hornacina central, que se encuentra adelantada sobre un plinto, aparece la representación de la diosa Palas Atenea, mientras que en la superior hay una imagen de María Inmaculada sobre ángeles y una media luna. El escritorio está soportado sobre seis patas de garra y bola.

Finalmente, el conjunto se completa con un bufete decorado con maderas chapeadas y embutidas que crean motivos similares al teatrino del escritorio.